



# ことばときこえの教室だより

No. 7 令和7年12月

## 公開授業の参観ありがとうございました

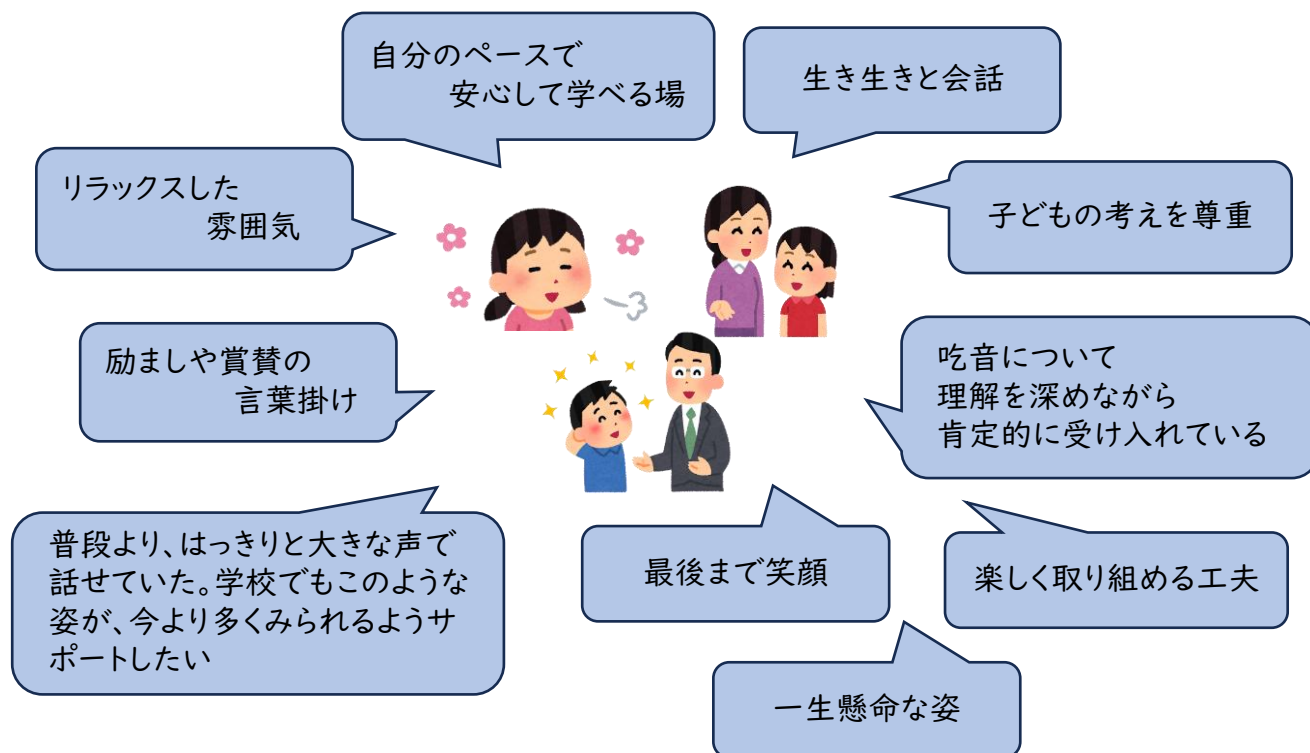
保護者・担任の先生をはじめ学校関係者の方々に多数来室していただき、ありがとうございました。



<参観者> 計91名（保護者54名 小学校教員、関係機関37名）



皆様からいただいた感想は、今後も教室で大切にしていきたいことばが随所にありました。一部を紹介します。



### 学級・学年閉鎖時 通級もお休みです

☆お子さん本人が罹患していなくても、在籍校が上記の場合は、通級もお休みになります。



### 積雪時の通級について 原則：通常通り

ただ、当教室付近は急な坂道です。  
無理のないよう、ご家庭で判断してください。  
☆雪でのお休みは、欠席にはなりません  
☆在籍校が休校や早帰りの場合は、  
通級はお休みです



## 2学期が終わります



2学期も、子ども達は通級の学習をがんばりました。保護者や祖父母の皆様も、送迎や宿題等のご協力、ありがとうございました。

3学期もよろしくお願いいたします。

<指導最終週>

12月1～5日（発音）

12月10～12日（吃音）

<お楽しみ会>

12月24日（水）

14:30～16:00

### 発音指導



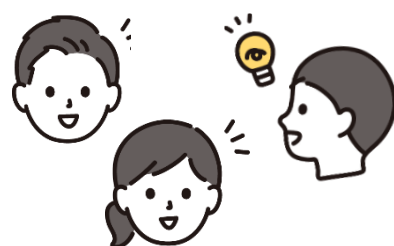
冬休み中 簡単に取り組める宿題が出ます！

発音練習は、日々の積み重ねが大切になります。  
ぜひ、根気よく取り組ませてください。  
ご家庭で励ましの声掛けをお願いします。

最終週に『グループ学習』を行います！

普段会えない友達と交流します。  
3グループ（4～5人）に分けて実施します。  
内容は「吃音学習」「遊び」です。  
保護者同士も懇談会をします。

### 吃音指導

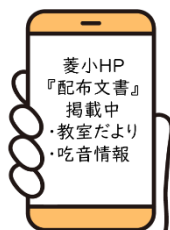


1月13日（火）	指導開始日
2月2日（月）	安全点検日
3月2日（月）	安全点検日
3月6日（金）	3学期指導終了
3月9日（月）～13日（金）	

### 3学期の予定



	吃音グループ学習週間、教育相談週間
3月24日（火）	在籍校への個別の指導計画兼指導報告書発送
3月26日（木）	修了式、吃音親子交流会



教育相談 ☎0277-44-8114

『ことばときこえに関する相談』がありましたら ご連絡ください

（小・中学生・先生対象）