

桐生市立菱小学校 通級指導教室（言語・難聴）案内

ことばときこえの教室

ことばやきこえについての心配や不安をやわらげ、ひとりひとりの子どもたちが、その子らしく生き生きと生活できるよう支援しています。

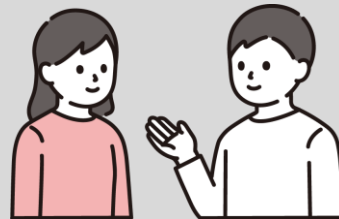
発音や話し方がはっきりしない

話すときにつかえる

聞き間違いが多い

話し始めのことばが出にくい

後ろから呼びかけても振り向かない



後ろから呼びかけても振り向かない

ことばを繰り返したり、引き伸ばしたりする

大きな声で話しかけないと聞き取れない など

桐生市立菱小学校 通級指導教室（言語・難聴）
（ことばときこえの教室）

〒376-0001 桐生市菱町2-1955-1

TEL 0277-44-8114

Mail tsukyu@city.kiryu.gunma.jp

ことばときこえの教室の指導

発音、吃音、難聴、それぞれの困難さに応じた指導を行っています。

発音 ～担当と子どもの個別指導～

正しい発音を習得し、日常生活でも使いこなせるように指導をします。



- 口唇や舌のトレーニング・・・あご・舌・口唇などの動きをよくしたり、平らな舌をつくったりする
- 聞き分け・・・正しい音と誤った音との違いに気づく
- 発音練習・・・正しい音の出し方を1音ずつ練習→連続音→母音との組み合わせ→単語→短文
- 習熟練習・・・正しい発音で音読や会話をする

吃音 ～担当と子どもの個別指導 または 保護者を交えた指導～

子どもと保護者が吃音とうまくつきあっていくための指導・支援をします。

※吃音を治す練習はしていません

- 遊びの時間・・・生き生きと自己表出できるように子どもを中心に、自由に体を動かしたり、遊具で遊んだりする（子どもによっては、非指示的遊戯療法を行う）
- お話タイム・・・吃音を気にせず、話すことを楽しむ
- 吃音学習・・・吃音を正しく知る、自分の吃音を振り返る、吃音の悩みや不安について話し合う、困ったときの対処法を考える、必要に応じて発話練習をする など
- グループ学習・・・吃音の子ども同士で交流し、考えや気持ちを共有する
- 保護者への支援・・・面談、環境調整、保護者同士の交流



難聴 ～担当と子どもの個別指導～

個に応じた言語指導や発音指導、コミュニケーション指導をします。



- 聴覚管理・・・聴力検査、医療機関との連携
- 障害の理解と認識・・・発達段階に応じて、自分の障害の理解や認識を進める
- コミュニケーション指導・・・自由会話や遊びを通して、話の受け答えや表現方法を学び、話のやりとりを楽しむ
- 発音指導・・・相手に伝わる話し方や聞き取りやすい発音ができるよう練習する
- 言語指導・・・語彙、構文力、読解力を高め、分かる言葉、使える言葉を増やす

教室の様子

指導室



個別指導や保護者との面談を行います。

プレイルーム



吃音の指導（遊びの時間、グループ学習）を行います。

聴力検査室



防音室で聴力を測ります。

待合室



指導を待つ時間に、絵本や図鑑、児童書などを楽しむことができます。保護者用の本もあります。本の貸し出しをしています。

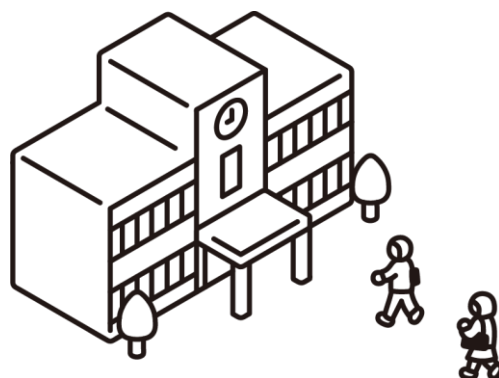
学校・関係機関との連携

・在籍校

- 個別の指導計画兼指導報告書の送付（毎学期）
- 担任との面談（主に吃音児・難聴児）
- 公開授業
- 吃音・難聴理解授業
- 言語・聴力検査（桐生市内）
- 特別支援学級発音相談（桐生市内）
- 教育相談（子ども・保護者・教員）

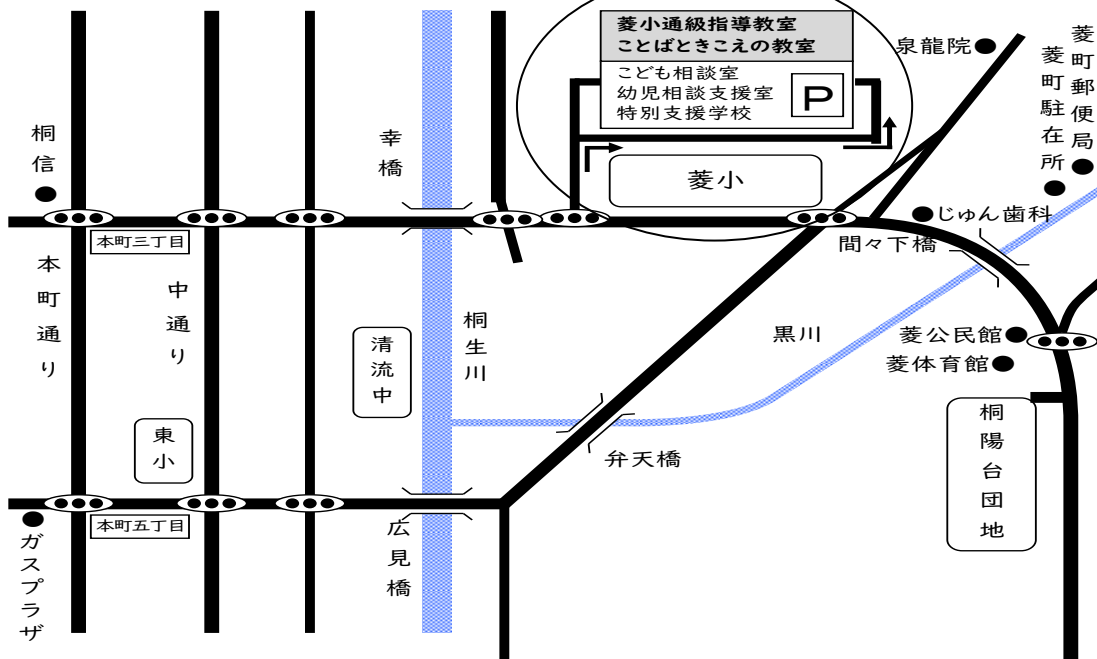
・医療機関、保健福祉機関等

- 必要に応じて情報交換

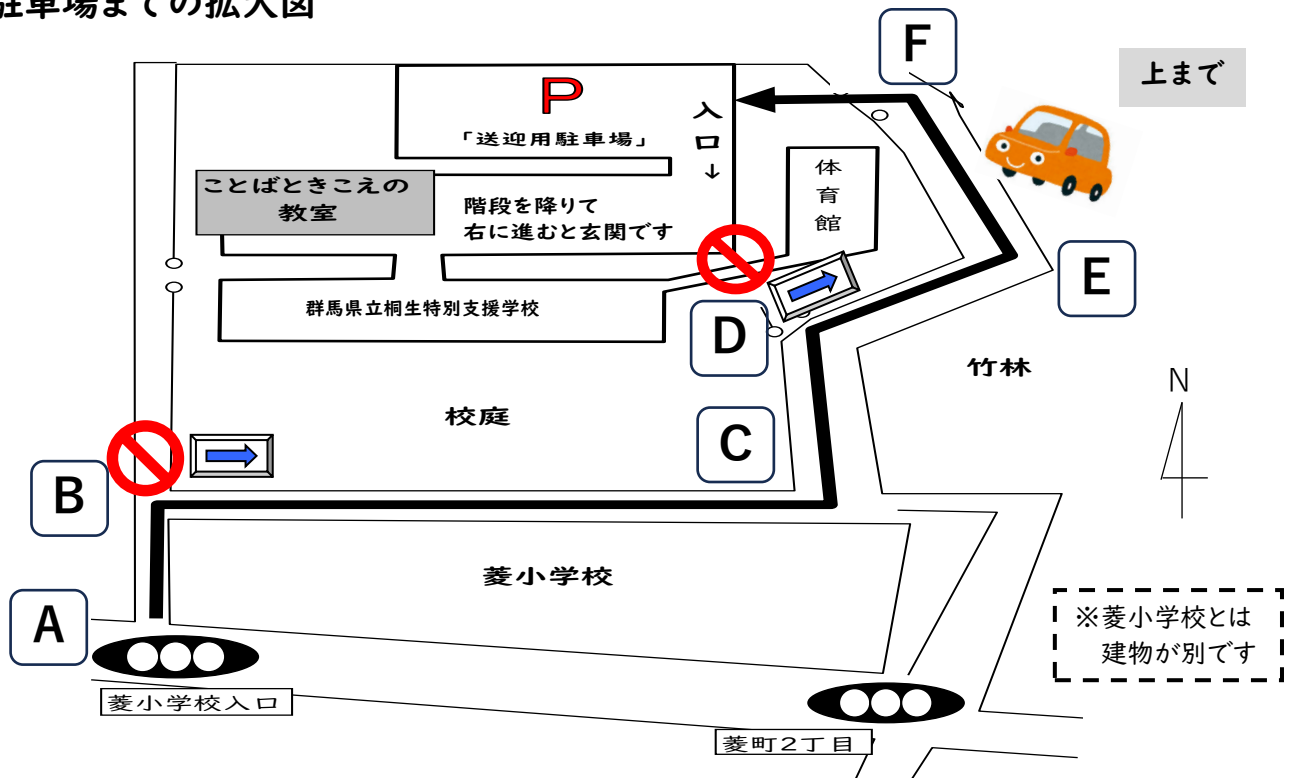


ことばときこえの教室 案内図

※下に拡大図




※駐車場までの拡大図



菱小学校入り口の信号からA→B→C→D→E→Fの順に進んでください。

Cから上り坂。道のつきあたりが「送迎用駐車場」です。

 通級案内看板です。目印にしてください。

<注意>※A～Dは特別支援学校送迎バス運行のため、すれ違いが困難です。

※A～Bは、通学路です。

※カーナビでは、駐車場まで案内しません。