

ことばときこえの教室だより

2026

No. 2

令和8年度 親の会 会長様を ご紹介いたします
よろしく願いいたします

桐生市ことばを育てる親の会
会長 ○○ ○○ 様

今年度、ことばを育てる親の会の会長を務めさせて
いただきます、○○ ○○と申します。

通級には年長から通い始めました。週に1回こちらに来て先生と話したり、私と3人で遊んだりする時間が、娘にとって、とても楽しみな時間になっていると共に、息抜きになっている気がします。

こちらで吃音のことを学びながら、本人のペースで向き合っていけたらいいなと思っております。

1年間よろしく願いいたします。



令和8年度 親の会総会成立

親の会総会を书面開催とし、過半数以上の承認を得られました。

ご協力ありがとうございました。

今年度も、お楽しみ会等で交流する機会を計画しています。

よろしく願いいたします。

担任の先生へ



菱小通級の指導

発音（午後3：10、3：50、4：25）

吃音（午後3：10、4：10）

お子さんによっては、帰りの会などを
免除していただくこともあります。



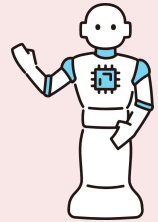
ことばときこえの教室ってどんなところ？



1学期に、桐生市内の小学校へ言語・聴力検査に行ったり、年間を通して、ことばときこえに関する教育相談を行ったりしています。その結果を元に通級を開始していきます。

どんな指導？

発音指導 吃音指導 きこえの指導



どこにあるの？

- ・桐生市立菱小学校の隣校舎（群馬県立桐生特別支援学校校舎）
- ・桐生市立新里東小学校校内（火・木／新里・黒保根の小学生、発音指導のみ）

いつ指導しているの？

学校が終わったあと（週1回）

- ・菱小 15:10～17:00
- ・新里東小 15:00～16:45

※保護者や家族等の送迎です

※発音指導35分間、吃音指導50分間、難聴指導60分間

だれが通っているの？

桐生市内の小学生 ※みどり市内の小学生も少数います

指導者は？

桐生市立菱小学校 教員

小学生だけ？

相談（発音・吃音・きこえ）は、

小学生・中学生・保護者・先生も受け付けております。

いつでも、ご連絡ください。

TEL:0277-44-8114

